

思春期の子育てに役立つ動画のご紹介

思春期ってどんな時期？

理解し、寄り添う子育てのヒント

こんにちは。茨城県公認心理師協会スクールカウンセラー専門部会です。
「思春期」は、子どもたちの体も心も大きく変化するので、親子で戸惑う時期です。
そんな戸惑いの時期を親子で乗り越えるために、周囲の大人が、理解しておきたい
思春期の子どもの変化や関わり方のヒントを動画でご紹介しています。
ぜひ、ご覧ください。

*QRコード/リンクからそれぞれの動画へすぐにアクセスすることができます。

第1部：思春期の子どもたちの心を理解するために

- ・はじめに
- ・体の変化
- ・思春期の子どもたちの様子
- ・心の変化
- ・対人関係の変化
- ・親子関係の変化
- ・おわりに



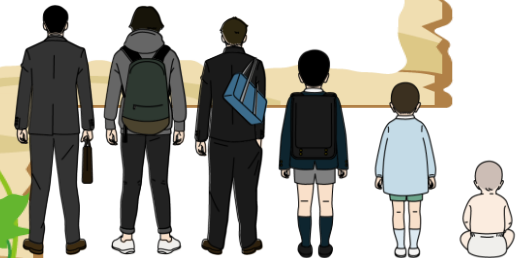
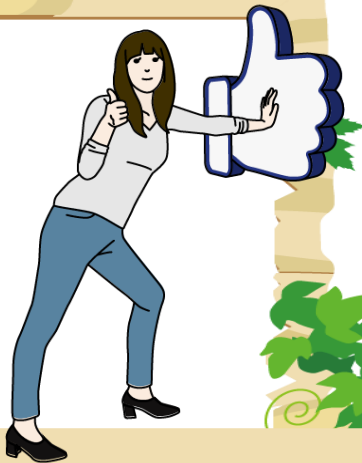
<https://youtu.be/UNso9IEWKAg?si=0mbyFK5RL1CKAwjU>



第2部：子どもへのかかわり方のヒント

- ・振り返ってみましょう
— 普段の子どもへのかかわり方 —
- ・かかわり方5つのポイント
- ・かかわり方10のヒント

<https://youtu.be/sINo0vDIVdw?si=7LrYeHHHxE9RcpuN>



第3部：困った時のQ&A

Q&A

- Q1 朝になると学校を休みたがる
 - Q2 もしかして、いじめ？
 - Q3 ゲームやSNSにハマっている
 - Q4 自分を傷つける子ども
 - Q5 イライラして家族に反抗する
- 最後に 保護者のみなさまへ

https://youtu.be/Pa_cgyYcZqE?si=94klQtsHPDZ4Hghp



子育てに関する情報は
こちらどうぞ
茨城県教育委員会
【家庭教育応援ナビ】
すくすく育ていばらきっ子

